



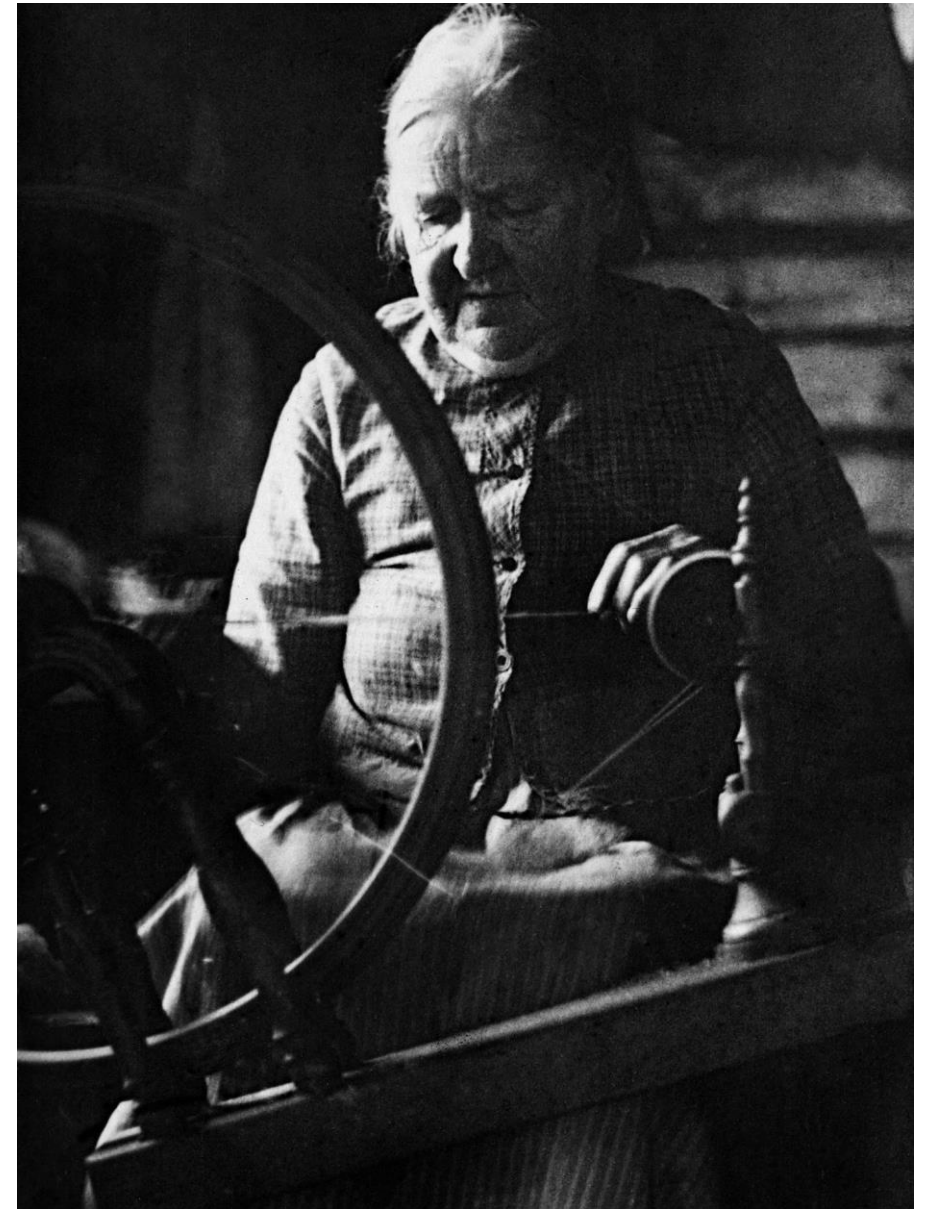
PILVIEN KUVAAJA

MATTI POUTVAARAN
ELÄMÄ JA TAIDE

Antti Vallius



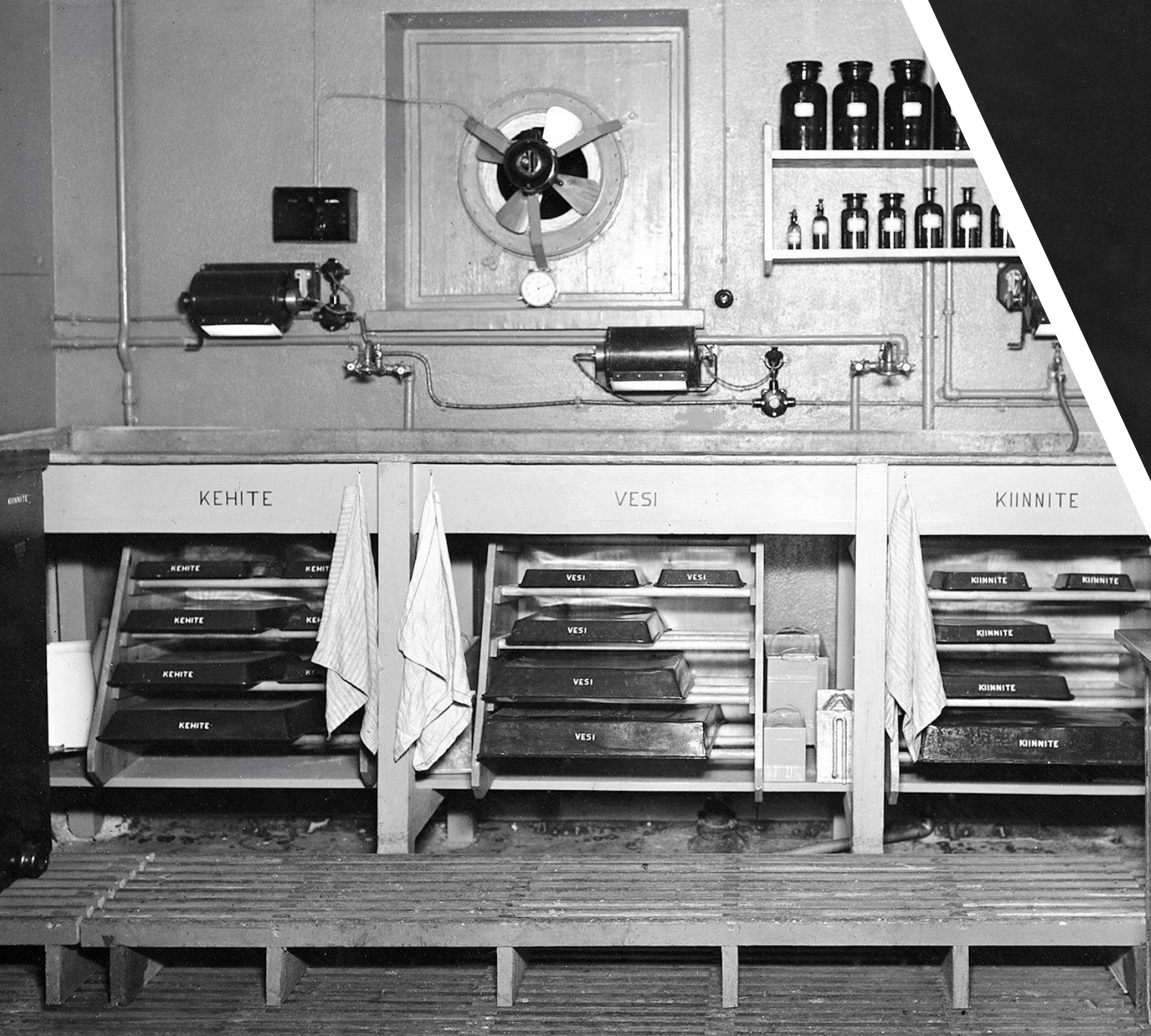
Pakkolaskun tehnyt ilmavoimien Hansa-lentokone, Parikkala (1926).
Matti Poutvaaran perikunta.



Vanha mummo (Elli Poutanen), Parikkala (1926).
Matti Poutvaaran perikunta.



XIII. ERMLL UPS. KERHO 25.9.31/15.50. --/165. POUTANEN







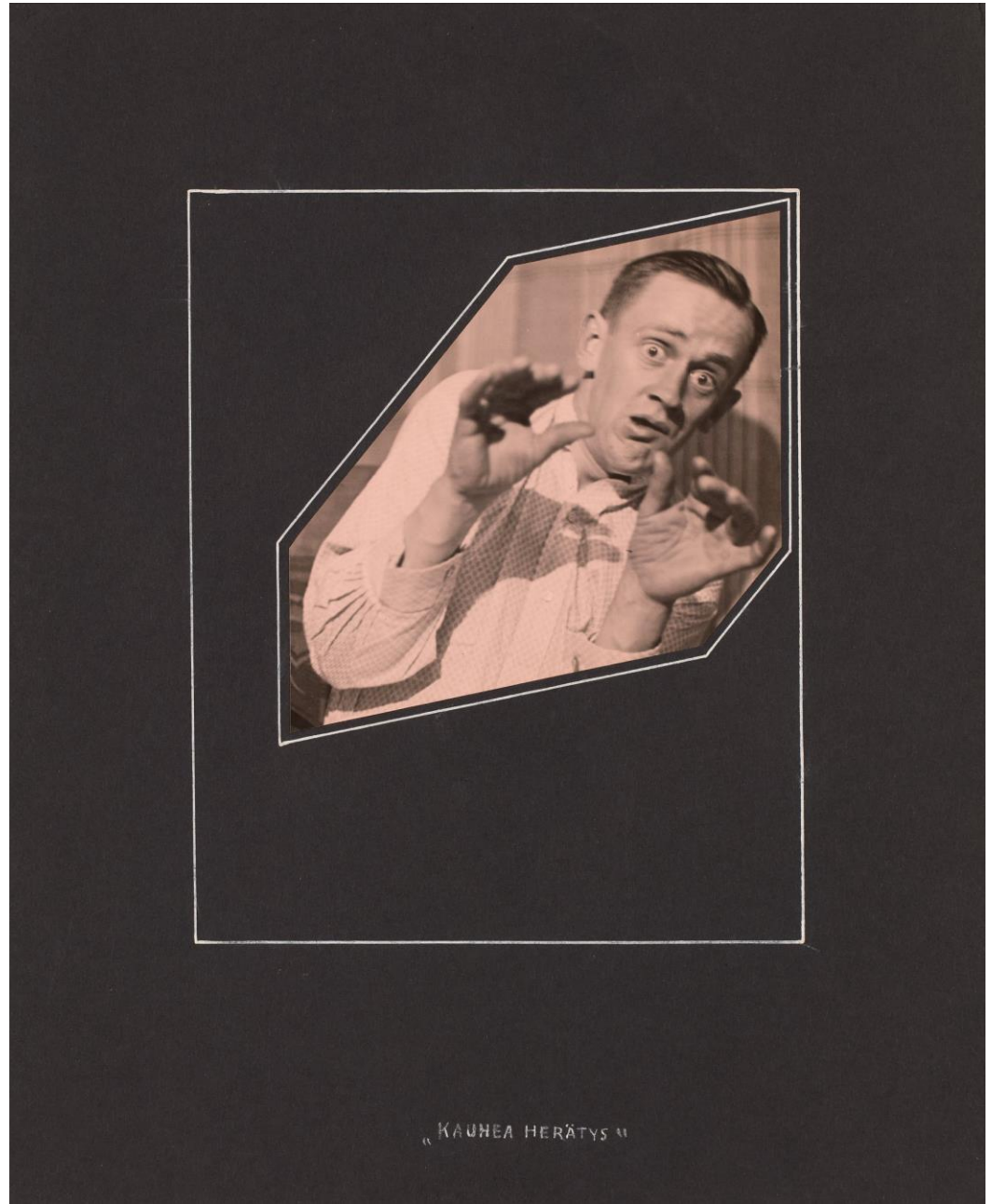
Lentonäytös Suur-Merijoen lentokentällä (1935).
Suomen Ilmavoimamuseo.



Lentonäytös Suur-Merijoen lentokentällä (1935).
Suomen Ilmavoimamuseo.



Nälkä
(1934).
Suomen
valokuva-
taiteen
museo.



*Kauhea
herätys*
(1932).
Suomen
valokuva-
taiteen
museo.



Helppo loppureto!



*Sumupäivä
Lapissa,
Petsamo
(1934).
Matti
Poutvaaran
perikunta.*

Syysmyrsky
(1930-luvun
alku).
Museoviras-
ton Kuva-
kokoelmat.



*Lammas-
paimen,*
Naulasaari,
Tienhaara
(1936).
Matti
Poutvaaran
perikunta.



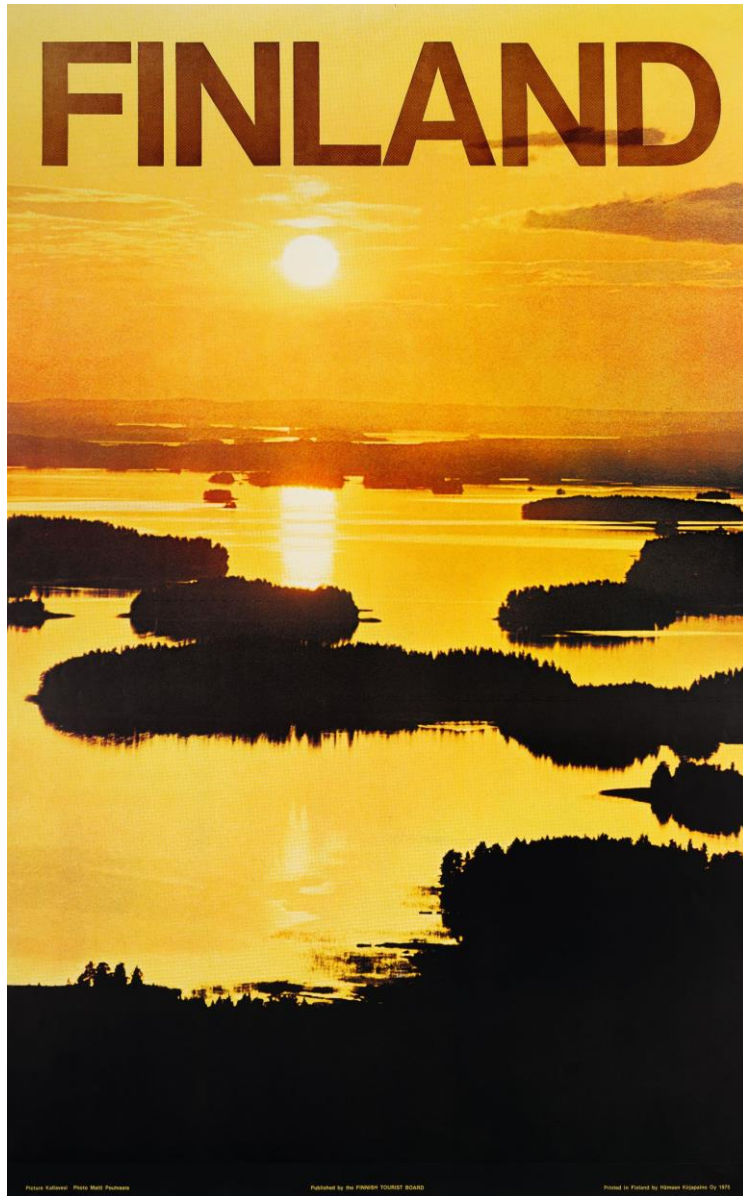
Saana,
Kilpisjärvi (1949).
Matti Poutvaaran
perikunta.



Yksin, Kangasala (1951).
Matti Poutvaaran perikunta.



Myrsky nousee, Aakenustunturi, Kittilä (1950-luvun alku).
Vapriikin kuva-arkisto.



*Suomi,
keskiyön
auringon
maa,
Puijo,
Kuopio
(1967).
Malvan
juliste-
kokoelmat*



Höytiäinen,
Polvijärvi
(1965).
Museoviras-
ton Kuva-
kokoelmat.



Anitsanlahti, Parikkala
(1980-luku).
Matti Poutvaaran perikunta.



Juha
Poutanen:
Matti
Poutvaara
(1909-1989)
Parikkala
(1982).
Juha Poutasen
kuva-arkisto.